

IL SINDACO
(Dott. Antonino Santagati)

COMUNE DI MOTTA S. ANASTASIA
Prov. di Catania
Città: Motta S. Anastasia
L. 13 FEB. 2005

IL DIRIGENTE AREA TECNICA
(Ing. Antonio Di Rosa)

COMUNE DI MOTTA S. ANASTASIA
(Provincia di Catania)

STUDIO GEOLOGICO
DI SUPPORTO ALLA REDAZIONE DEL
PIANO REGOLATORE GENERALE

REGIONE SICILIANA
ASSESSORATO LAVORI PUBBLICI
UFFICIO GENIO CIVILE - CATANIA

Visto ai sensi dell'art. 13 della
Legge 2-2-74, n. 390 c.c.n. rife-
rimento alla nota di parti c.a.a. e
numero.

N° 033/0
IL FUNZIONARIO
IL FUNZIONARIO
DIRIGENTE GEOLOGICO
Dott. Lino Mazzola

CARTA IDROGEOLOGICA

ELABORATO
3B

QUADRANTE B

SCALA 1:10.000

DATA:

Dott. Geol. Lino Mazzola
MISTERBIANCO - Via Municipio, 1065 - 301389



IL DIRIGENTE
Dott. Lino Mazzola
CONFERMA IN DATA 17 LUG 2003
CAPIRA

LEGENDA



Falda libera in depositi alluvionali mediamente permeabili
Alluvioni attuali, recenti e terrazzati, costituenti accumuli incoerenti a granulometria da media a grossolana, seppure molto variabile sia in senso orizzontale che verticale.
Permeabilità media per porosità, che localmente si riduce in funzione dell'aumento della granulometria.
Acquiferi superficiali di limitato interesse, con piezometria variabile (< 50 metri).

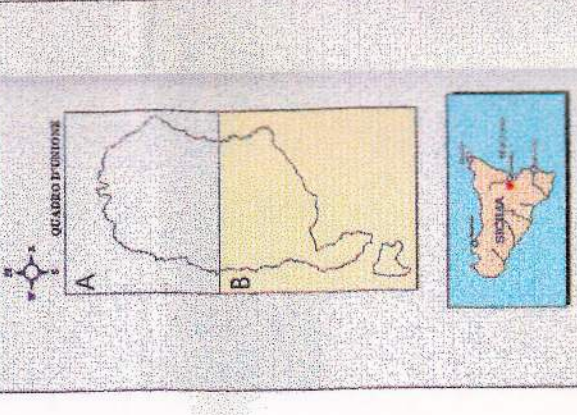
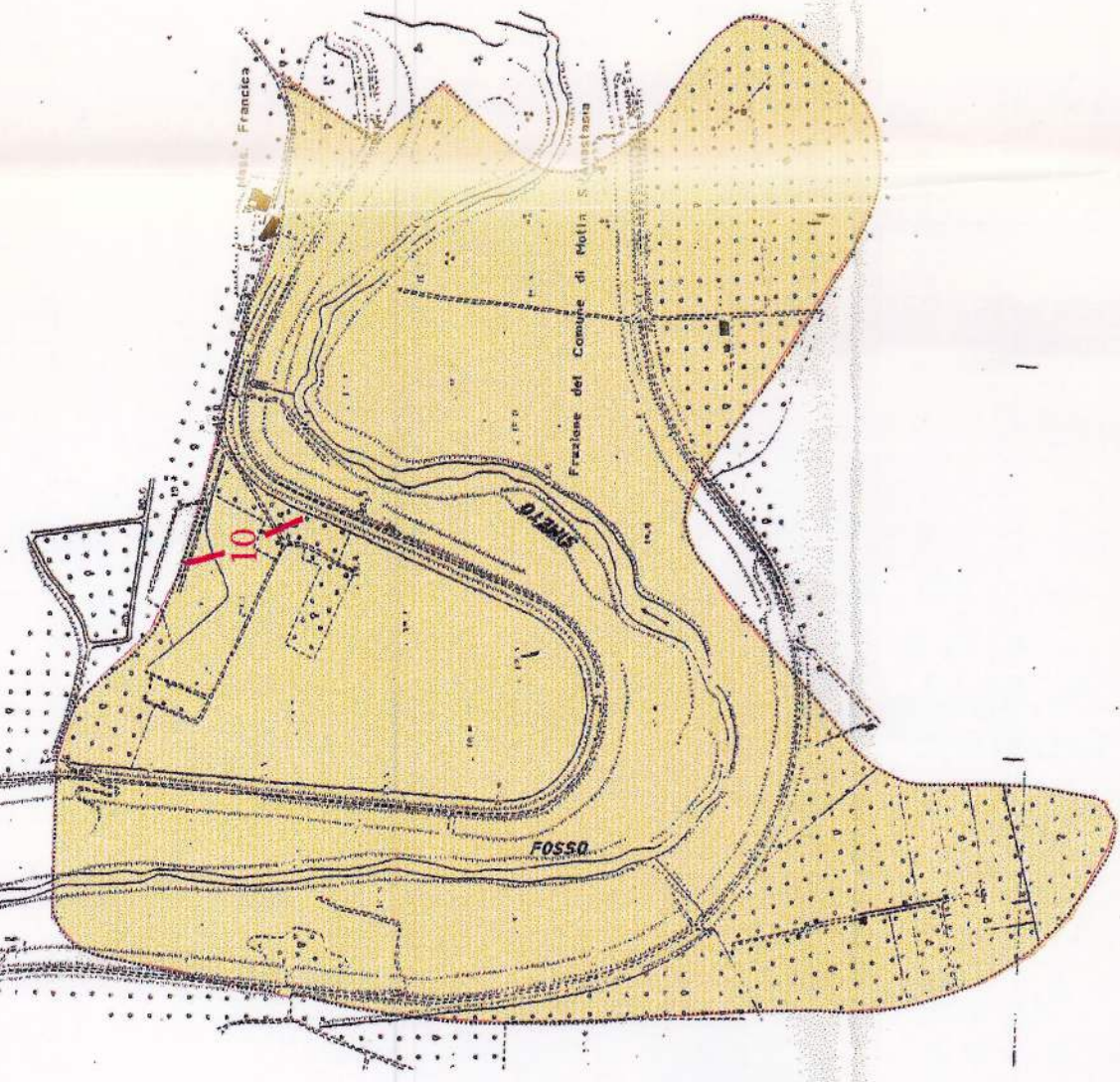
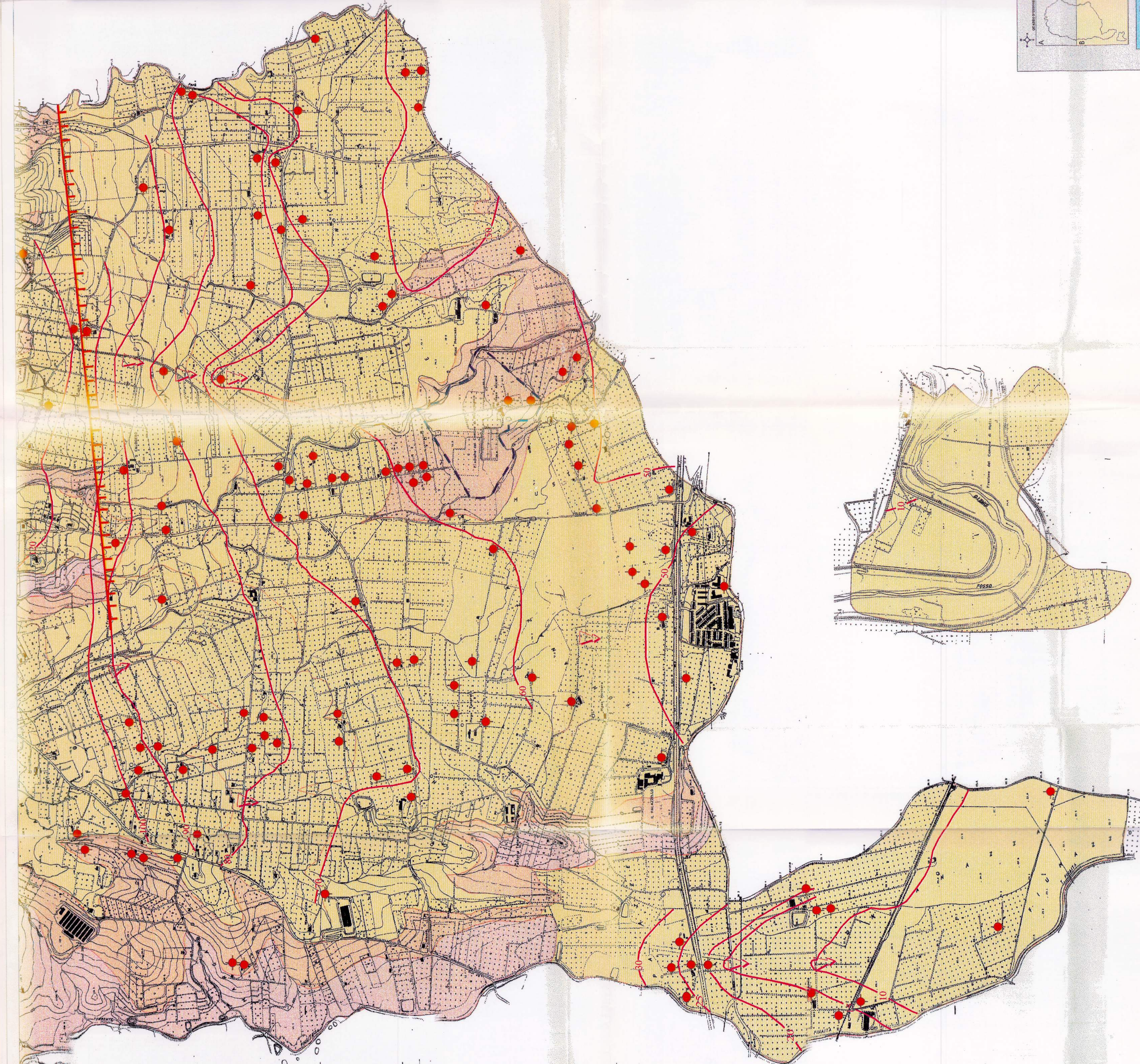


Falda libera in conglomerati sabbioso-limosi a permeabilità variabile
Conglomerati in matrice sabbiosa, frammati a sabbie più o meno limose, in lenti mal classate.
Permeabilità variabile e discontinua in funzione della granulometria dei singoli livelli lenticolari ed in particolare della percentuale di matrice limoso-sabbiosa.

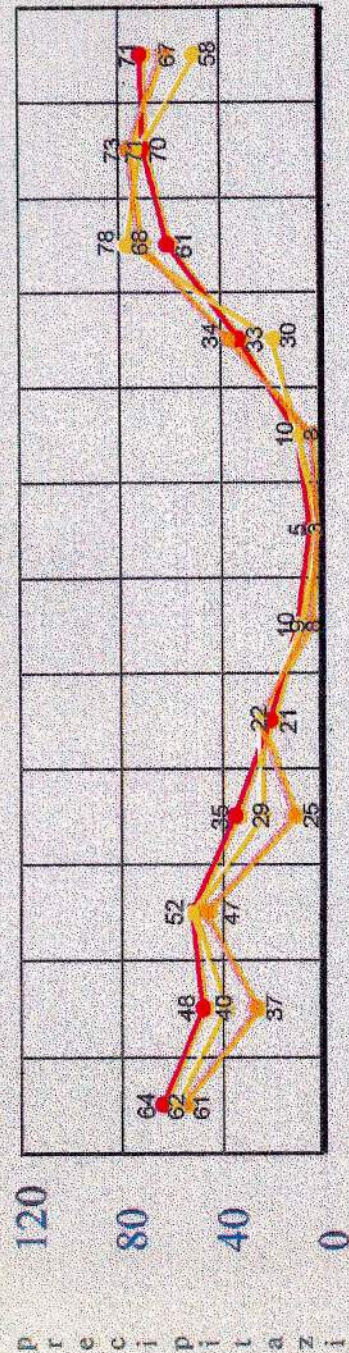


Complessi sedimentari impermeabili
Terreni sedimentari di natura prevalentemente argillosa, a permeabilità molto bassa o nulla.
La circolazione idrica sotterranea risulta praticamente assente.

Frazione del Comune di Misterbianco



DISTRIBUZIONE DELLE PRECIPITAZIONI
Media mensile dal 1921 al 1970

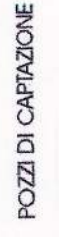


STAZIONI PLUVIOMETRICHE
PINEROLI
MOTTA S. ANASTASIA
SIMEIO

DISTRIBUZIONE DEI GIORNI PIOVOSI
MEDIA MENSILE DAL 1921 AL 1970

STAZIONE DI PINEROLI	GEN	FEB	MAR	APR	MAG	GIU	LUG	AGO	SET	OTT	NOV	DIC
	8	6	7	5	3	2	1	1	3	6	7	8
STAZIONE DI MOTTA S. ANASTASIA	7	5	6	4	2	1	1	1	3	6	7	8
STAZIONE SIMEIO	7	6	6	4	3	1	1	1	3	5	6	7

PRINCIPALI PUNTI D'ACQUA



GEOMETRIA DEI CORPI IDRICI SOTTERRANEI

CURVA ISOPiezOMETRICA MEDIA E RELATIVA QUOTA ASSOLUTA

DIRETTRICE DI DRENAGGIO PREFERENZIALE DELLE ACQUE SOTTERRANEE